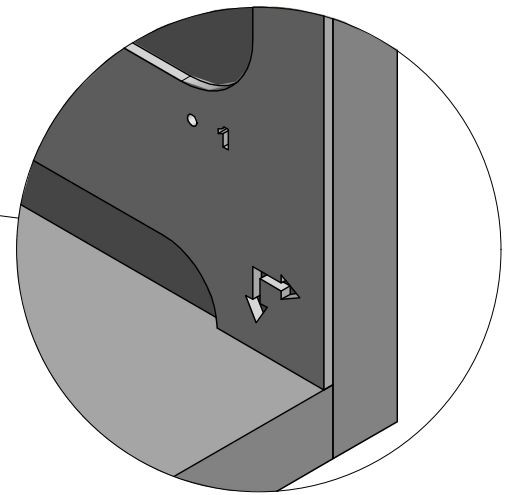
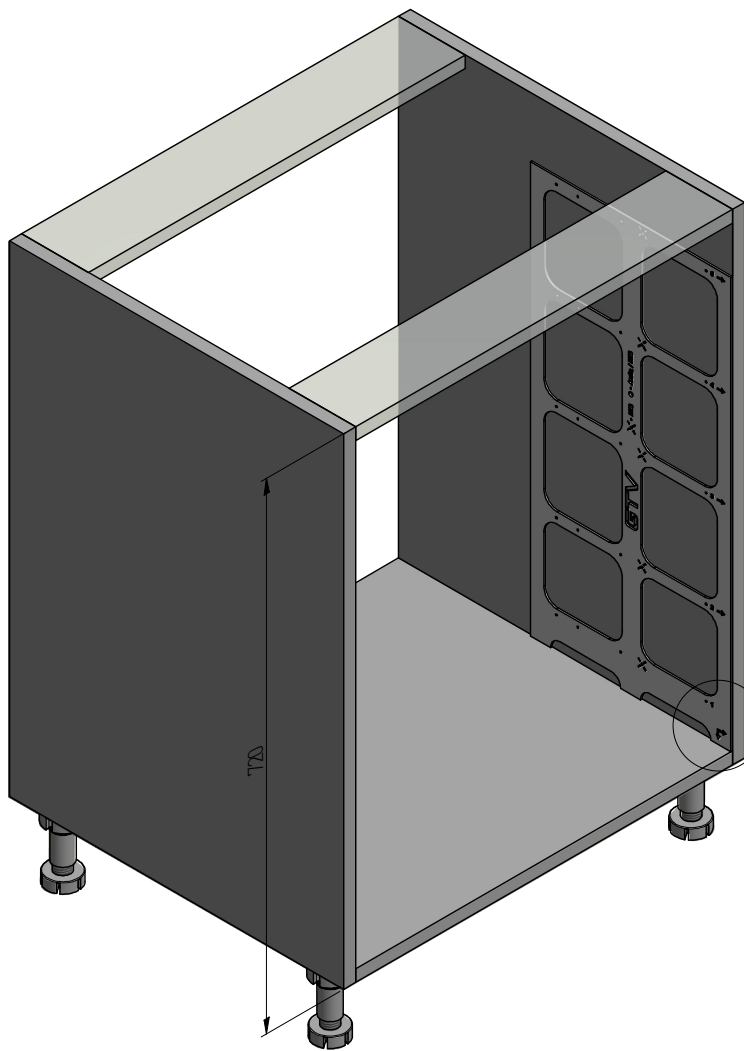
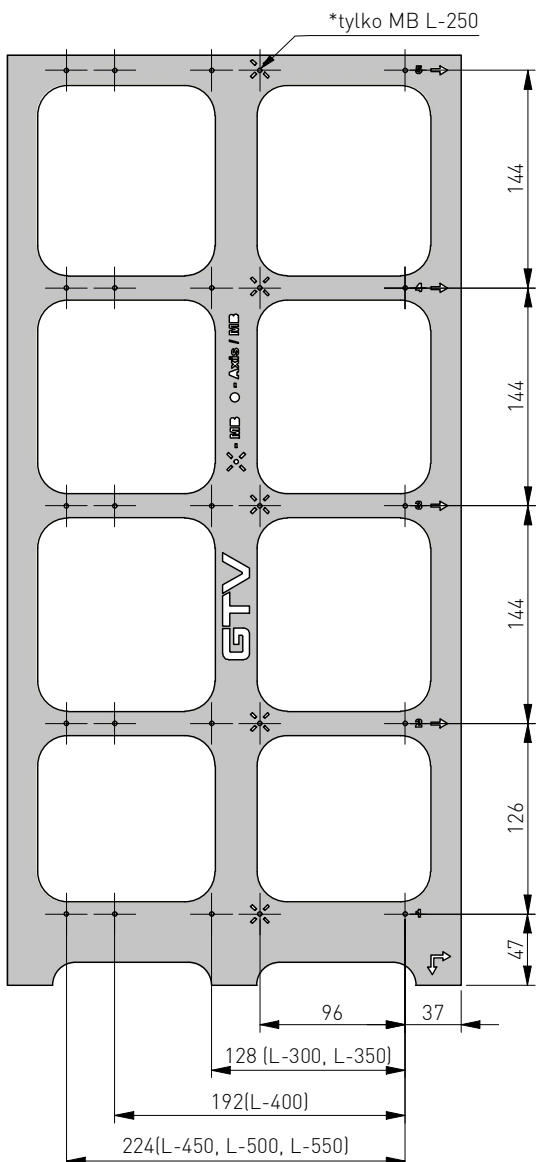


# SZABLON do AXIS PRO i MB



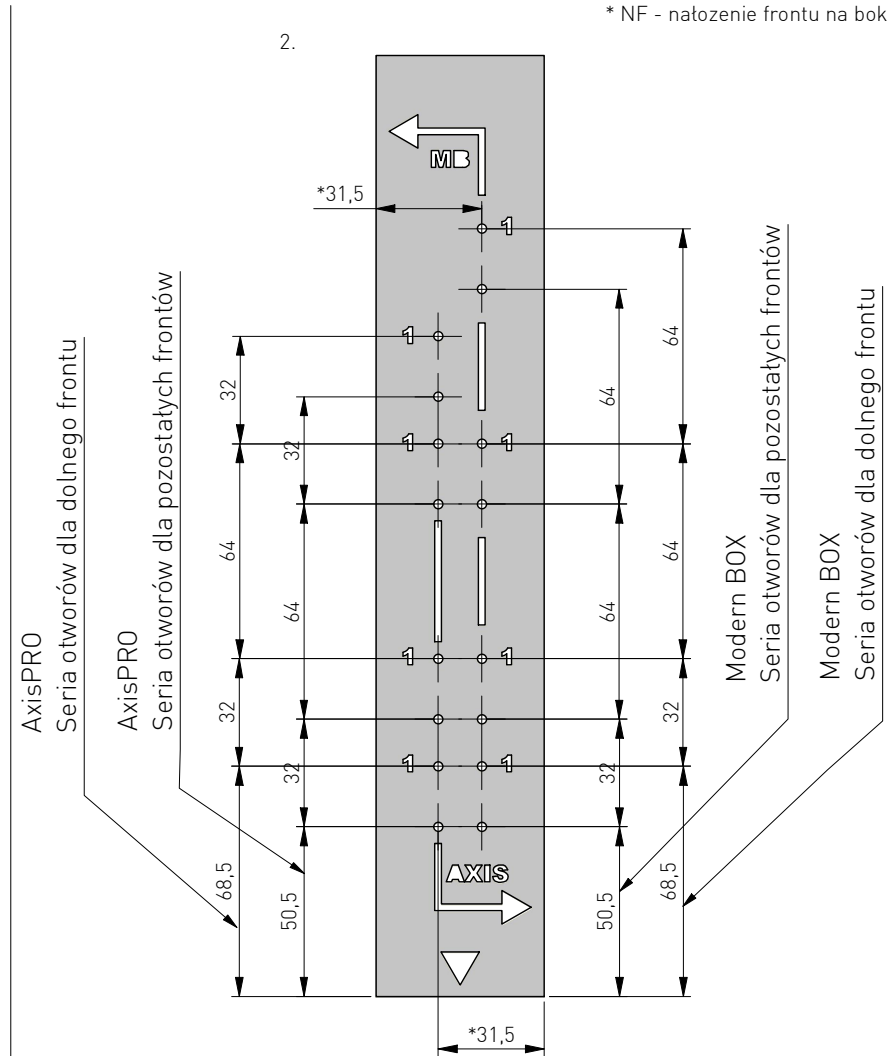
1.

Skład zestawu:



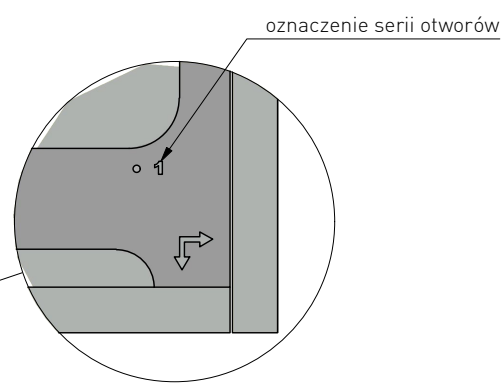
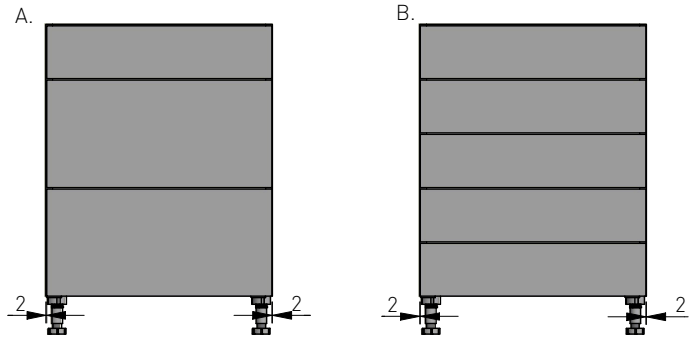
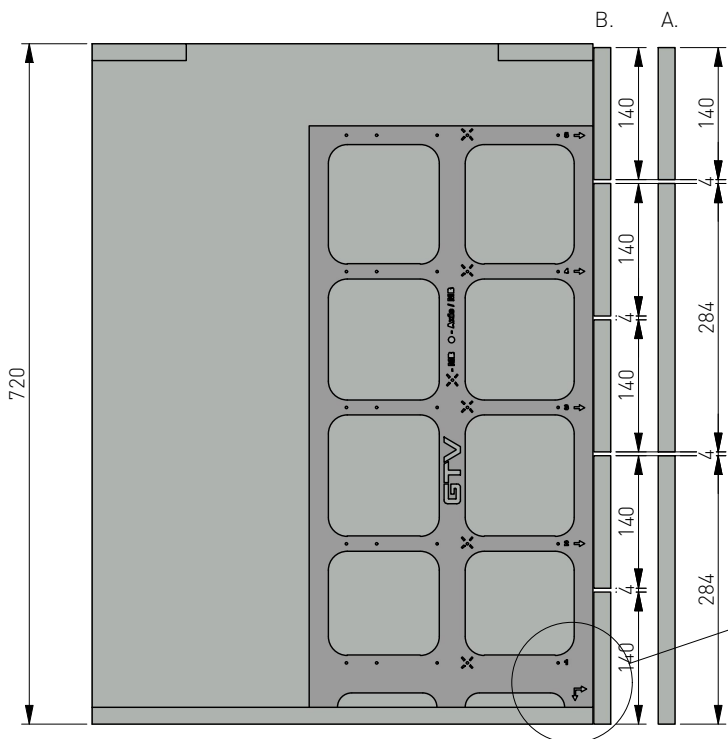
2.

\* NF - nalozenie frontu na bok 16



1. Szablon do AxisPro i MB (sz. standardowa H=720)  
2. Szablon do frontu H=140 oraz H=284 (MB, AxisPro)  
Uniwersalny

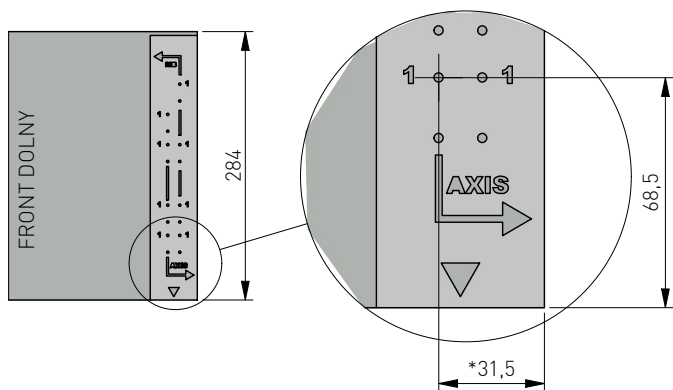
Sposoby użycia szablonów:



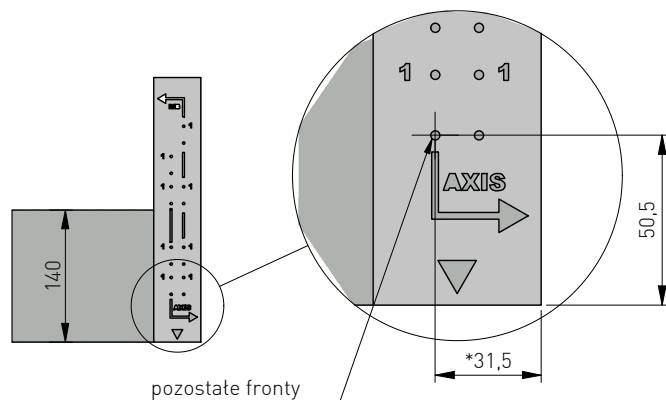
A. Dla wersji frontów: 2 x 284 + 140 używamy: 1, 3, 5 serii otworów  
 B. Dla wersji frontów: 5 x 140 używamy: 1,2,3,4,5 serii otworów

Możliwość użycia szablonu do frontów:

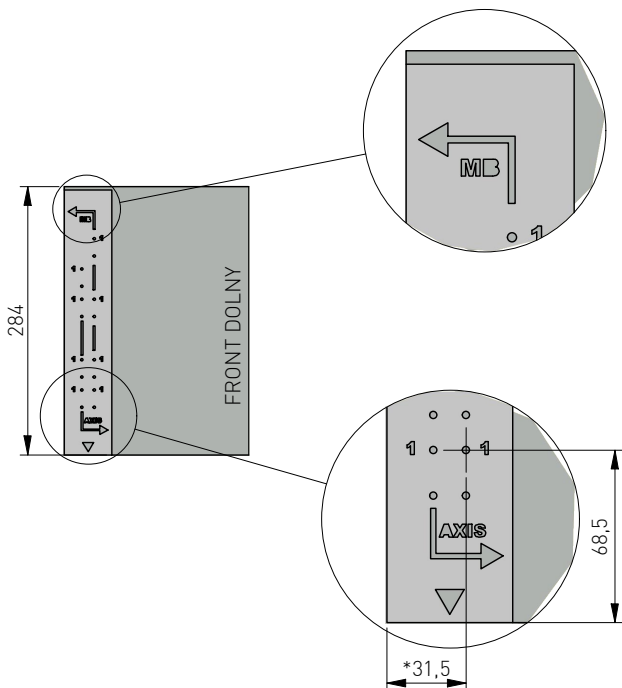
# AxisPRO



\* NF - natożenie frontu na bok 16 mm



# Modern Box



\* NF - natożenie frontu na bok 16 mm

